

EN SKID PLATE INSTALLATION MANUAL

DE MONTAGEEINLEITUNG FÜR UNTERBODENSCHUTZSYSTEM

RU ИНСТРУКЦИЯ ПО УСТАНОВКЕ КОМПЛЕКТА ЗАЩИТ

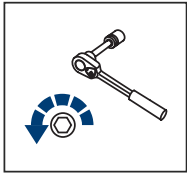


For: CAN-AM Defender MAX HD8, HD10 / Defender PRO (2017-)

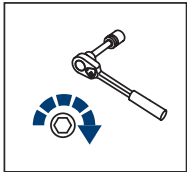
2444.7285.1;



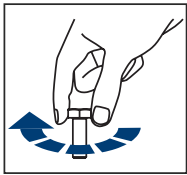
Два варианта установки
Two installation options



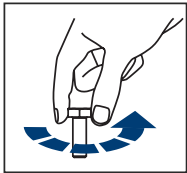
EN Regular fasteners
DE Schraube herausdrehen
RU Штатный крепеж



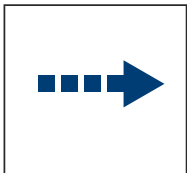
EN Regular fasteners
DE Schraube eindrehen und festziehen
RU Штатный крепеж



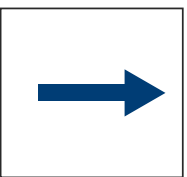
EN Screw a several turns
DE Schraube wenige Umdrehungen eindrehen
RU Вкрутить на несколько оборотов



EN Loosen bolts
DE Schraube wenige Umdrehungen lösen
RU Выкрутить на несколько оборотов



EN Movement Arrow
DE Bewegungsrichtung
RU Движение



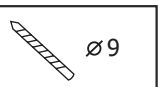
EN Location/Position Arrow
DE Blickrichtung / Positionsrichtung
RU Расположение



EN Screw Arrow
DE Drehrichtung
RU Поворот



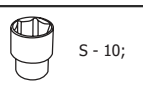
EN Drill
DE Bohrer
RU Дрель



Ø9



EN Ratchet
DE Ratsche
RU Трещётка



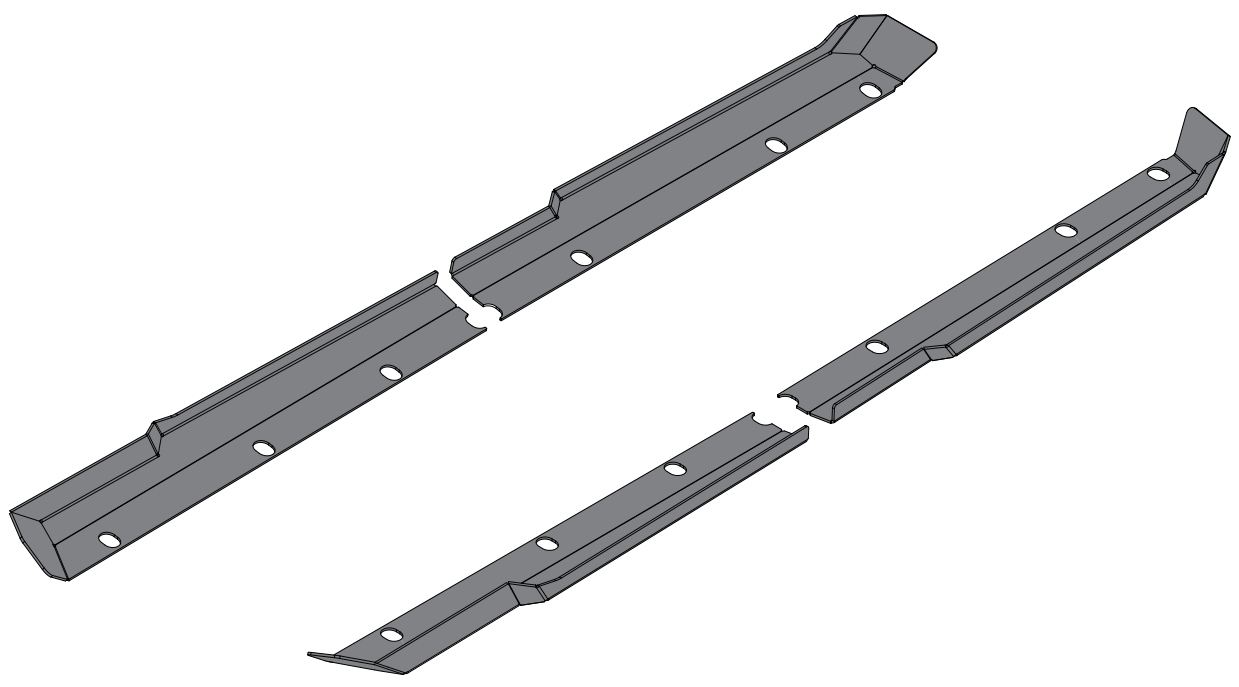
S - 10;



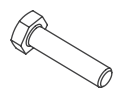
EN Hand Riveter
DE Handnietzange
RU Ручной заклёпочник



EN Pneumatic Riveter
DE Pneumatische Nietgerät
RU Пневмозаклёпочник



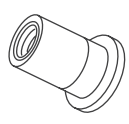
1



M6x30

x14

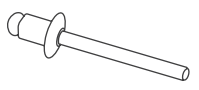
2



M6

x14

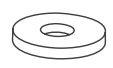
3



4.8x25

x14

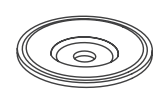
4



Ø5

x14

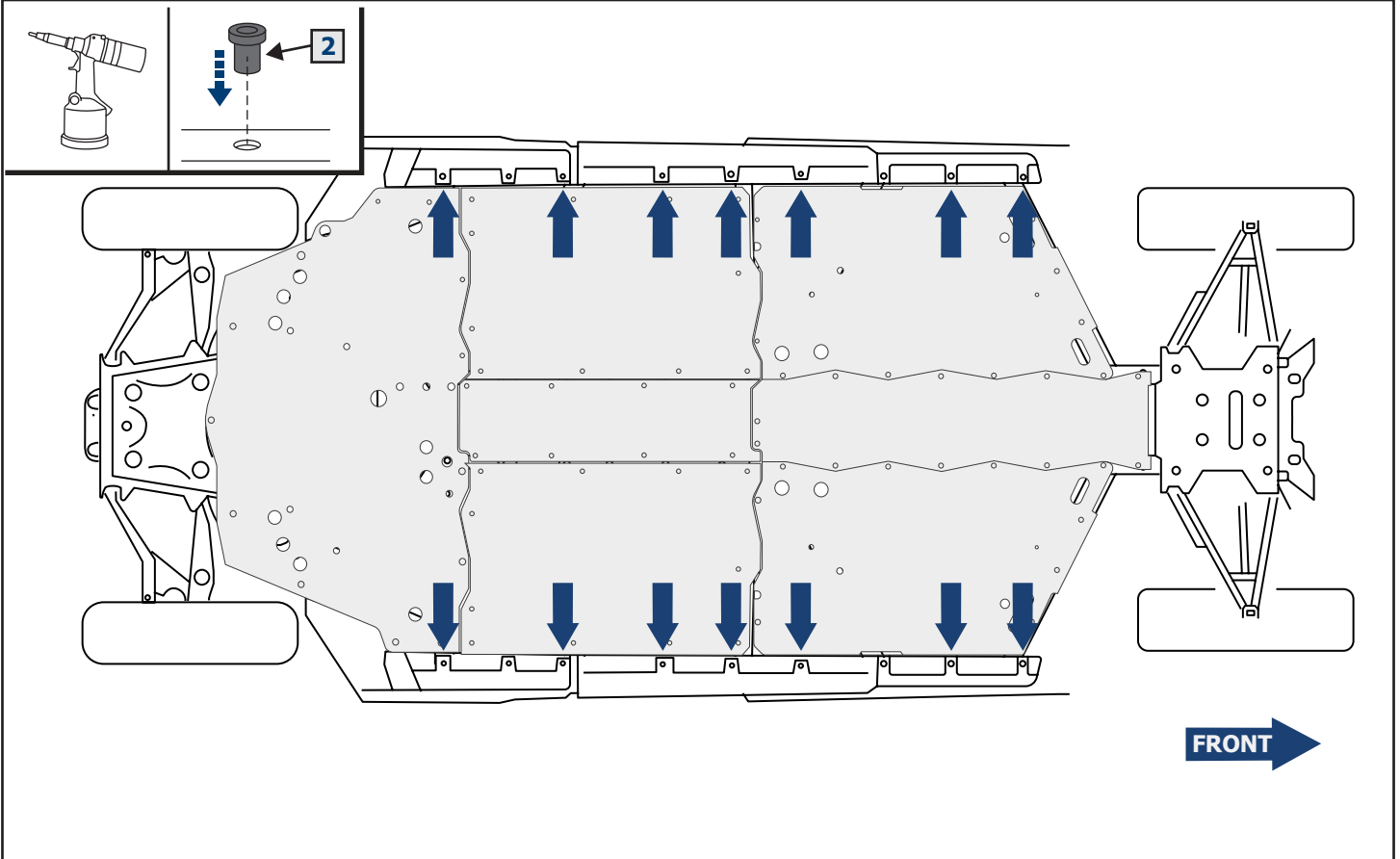
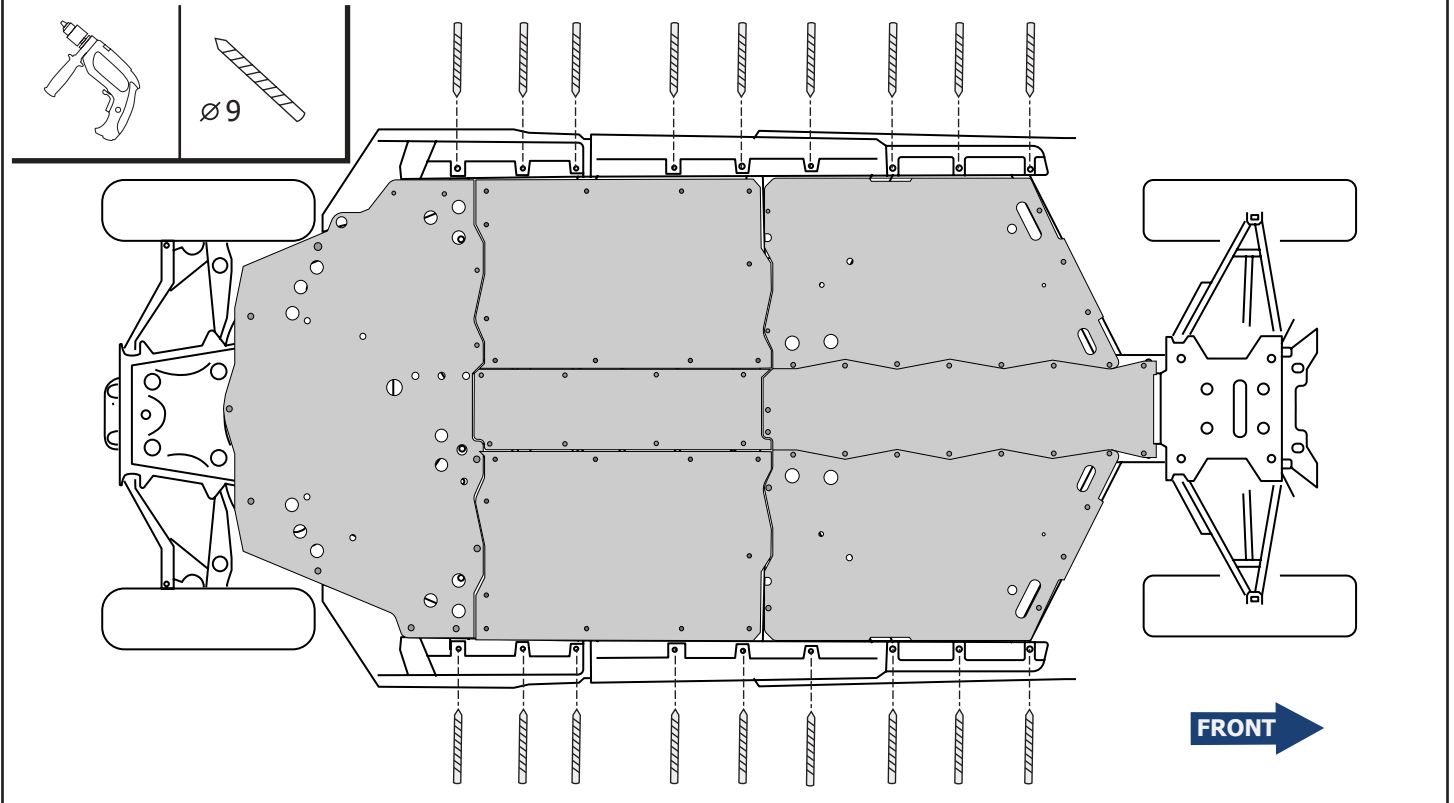
5

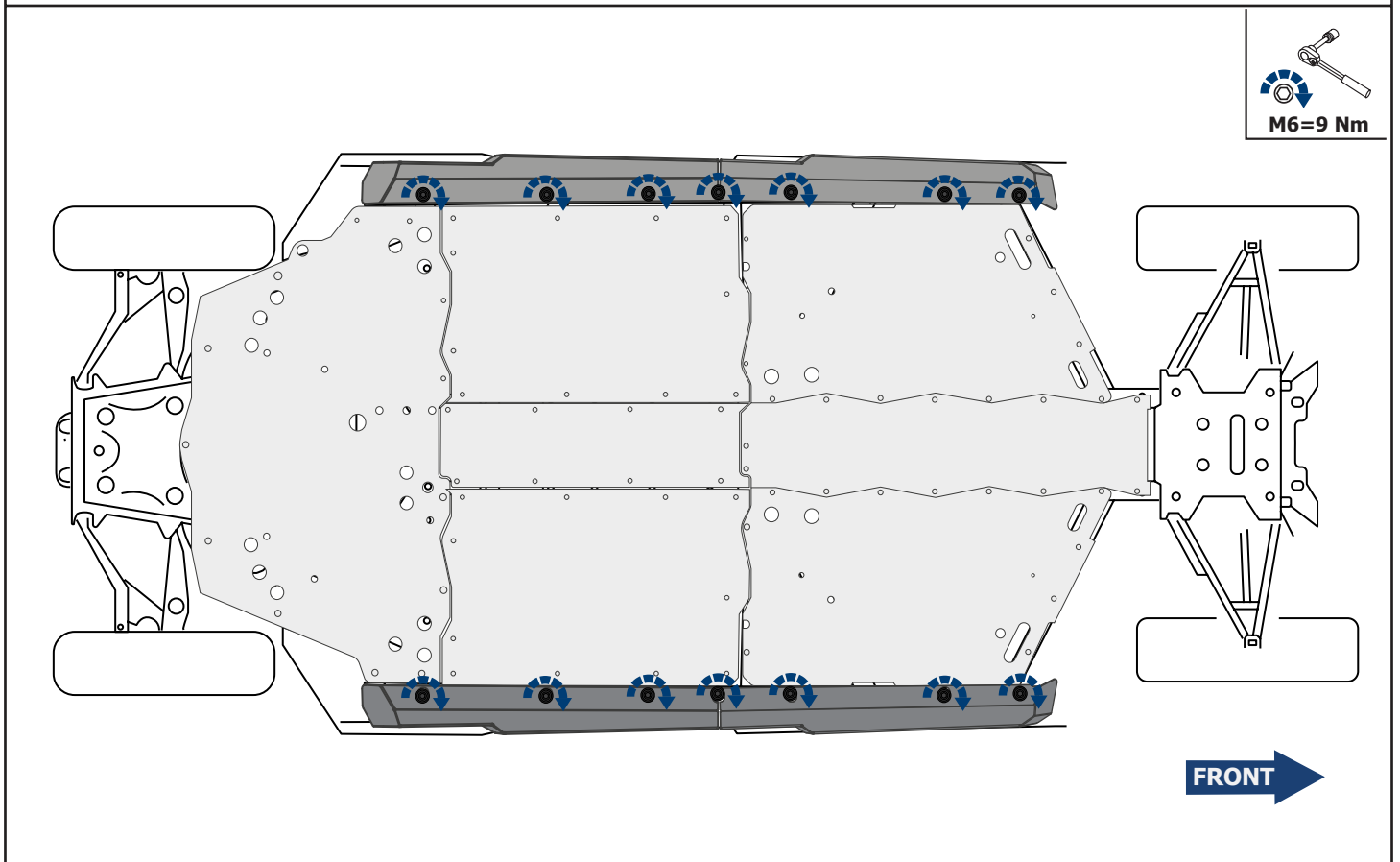
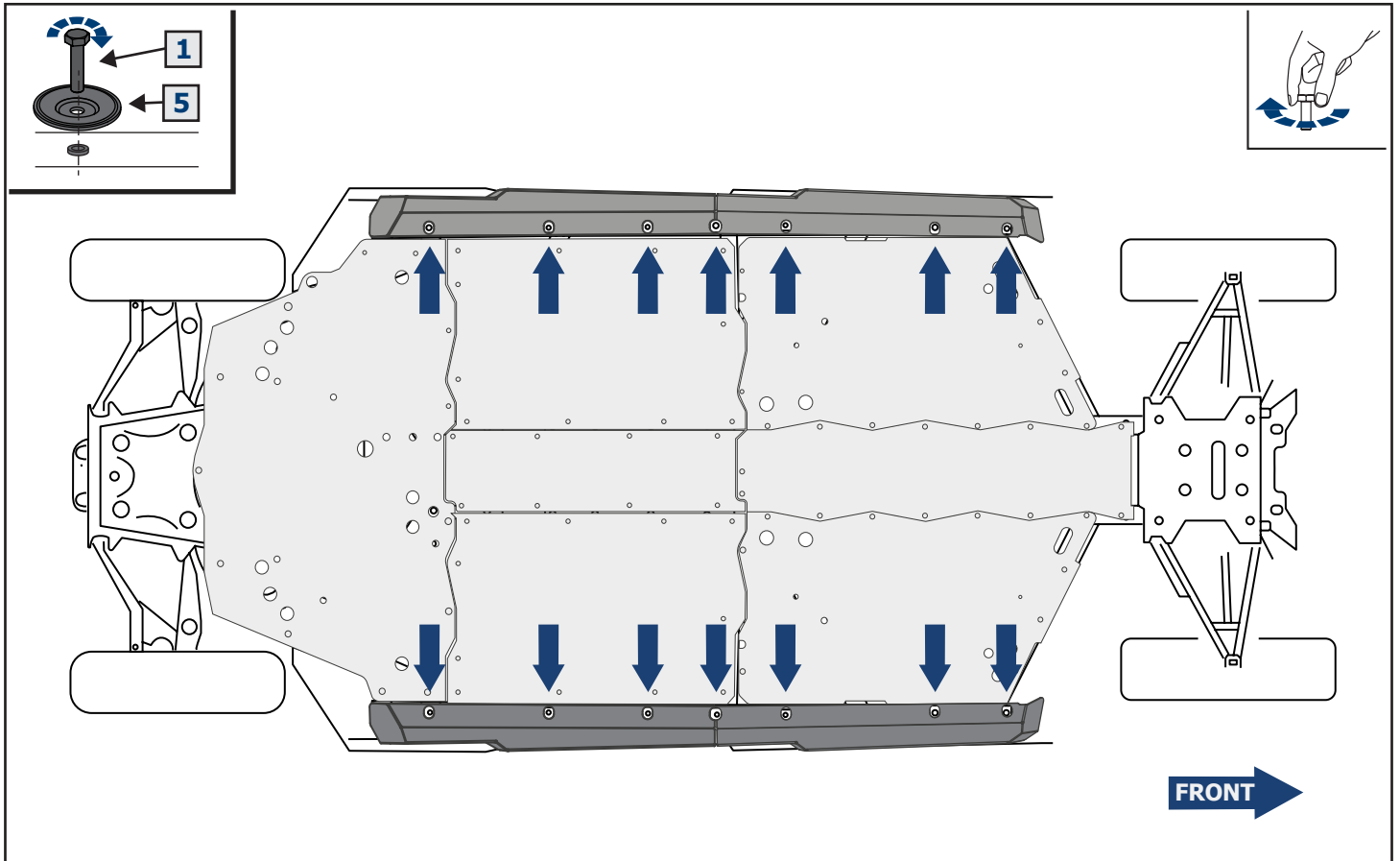


Ø6

x14

Installation option №1 / Вариант установки №1





Installation option №2 / Вариант установки №2

